

令和5年発行

ほいくえん

だぁーす



八戸市保育連合会

事務局 〒039-1166

八戸市根城八丁目8-155 八戸市総合福祉会館6階

TEL 22-0051 : FAX 22-0068

E-mail hachiho-0852@hi-net.ne.jp

「子ども・子育て支援制度」とは…

幼児期の学校教育や保育、地域の子育て支援の量の拡充や質の向上を進めるため、平成27年4月よりスタートした制度です。この制度に基づき、八戸市内の各園は「保育園（所）」、「幼保連携型認定こども園」「保育所型認定こども園」のいずれかの種別により運営しております。種別、保育・教育時間、利用料金等は各園で異なりますので、詳細につきましては各園にお問い合わせください。

**認可保育園（所）・認定こども園では
“保育と教育の質と安全性”が守られた
“安心の保育・教育”を提供しています。**

1 児童福祉法等の法律に基づき、“保育と教育の質と安全性”が守られています。

保育・教育を受ける子どもの年齢に応じて、職員の人数（職員配置基準）や保育室の広さ（面積基準）が定められています。認可保育園（所）・認定こども園は、この基準を順守し、職員の人数・ゆとりの空間が確保されています。

また、建物は「建築基準法や消防法」により、地震や火災などの災害から子どもの生命を守るため、厳しい基準を満たして建てられています。

2 子どもの生命や生活全般に関わる定期的な行政の指導を受けています。

毎年行われる行政の指導のもと、子どもの生活環境（安全・快適に生活できる広さ、設備、衛生管理など）や子どもの食事（給与栄養目標量）の確保、改善につとめています。

3 養護と教育が一体となった保育等を行っています。

子どもの個性や、施設の特性を生かし、独自の理念にもとづいて、個々の子どもの発育・発達を援助しています。

4 私たちは子どもの食事(食育)をととても大切にしています。

子どもの年齢や発育状態、家庭での食事の状況を把握し、子どもに合わせた質の高い食事を提供しています。また、食物アレルギーなどを考慮しながら味付けや、盛り付けの心配り、よく噛んで食べるための工夫も凝らしています。季節に合った新鮮なものを食べるということは、身体を発育させるとともに五感を刺激し心の成長にも大きな役割を果たすと考えています。

食育では、幼い頃からの食事を大切に考え、調理室を中心に食べることを楽しめる環境を整えています。また、野菜を育てるなどの体験を通して、食べ物を選ぶ楽しさ、料理する楽しさ、味わうことの楽しさを十分体験し、体も心も元気いっぱいの子どもの成長できるよう努めています。

5 ひとりひとりの子どもの育ちに応じてきめ細やかな教育と保育を提供しています。

同じ年齢の子どもでも、個性、興味、欲求、関心の違いがあります。日々の体調や家庭での生活リズムの違いによって、子どもの情緒が安定しない時などは、昼寝や休息の時間を十分に確保するなど、個々の子どもたちの状況に応じて、きめ細やかな保育・教育を提供します。

地域、保護者、保育園（所）・認定こども園が綿密に連携を取り合うことが大切です。子どもの健全な成長のために、どんな小さなことでもご相談ください。

幼児教育・保育の無償化のご案内

令和元年10月から認可保育園（所）・認定こども園を利用する3～5歳児クラスの子どもたちの利用料が無償化になりました。住民税非課税世帯の0～2歳児クラスの子どもたちも無償化の対象となります。給食費（食材料費）など原則として無償化の対象外の費用もありますので、詳細につきましては各園にお問い合わせください。

施設によっては、次のような支援もおこなっています。

延長保育

夕方6時以降、時間を延長してお預りします。くわしくは各施設にお問い合わせください。

学童保育

低学年の小学生を放課後や夏休みなどにお預かりします。

実施内容や予約、利用料金等については、施設によって異なりますので、各施設までお気軽にお問い合わせください。

休日保育

日曜・祝日に勤務する家庭のお子さんをお預りします。

一時預り保育

保護者の病気等、一時的にあるいは週に数日お預りするサービスです。お仕事をされていないご家族のお子さんでもご利用いただけます。

障がい児保育

軽度から中程度の障がいのあるお子さんをお預りします。

病児病後児保育

病気の回復期にあるお子さんを、かかりつけ医の連絡のもとに看護師等がお預りします。

子育て支援拠点事業

家庭での子育てを支援するため、育児相談・育児講座・園庭開放・子育てサークル等の支援・園行事への参加・体験保育・絵本や遊具の貸出等を行っています。



♥子育て支援事業♥

母子手帳をもらったら、子育てママの
フォローアップシステムを使いましょう

この事業は八戸市保育連合会

(県が認可した保育園(所)・認定こども園の団体)が
地域子育て支援機関としての役割と機能を果たす為に、
子どもの健やかな育ちと頑張る家庭を応援するものです。

♡どうぞお気軽にご利用下さい♡



子育て支援事業ってどんなことができるの？

- ① 生まれる前から近くの認可保育園(所)・認定こども園で赤ちゃんの子育て体験ができるほか、出産育児についての相談もお受けします。
- ② 生まれてからも赤ちゃんと一緒に親子で保育体験を楽しめます(3歳まで可能)。
- ③ 子育てに関する情報をお知らせいたします。
- ④ 困った事があったら子育てについて何でも相談にのってもらえます。
たとえば…
 - ① 赤ちゃんが泣き止まない。どうしたらいいの？
 - ② 3日もうんちがでないんだけど。
 - ③ ミルクをなかなか飲まないんだけど、どうして？
 - ④ 赤ちゃんの様子がいつもと違うんだけど…
 - ⑤ はじめてお医者さんにかかるんだけど…
 - ⑥ ママの体調が悪いのを見てくれる人がいない。困った!

その他、子育てに関してわからないこと、子育て中ママの困っていること、
同じ年齢の子の様子を知りたい等、何でも相談できます。
ご相談はお近くの認可保育園(所)・認定こども園までお電話ください。

豊かな心 すこやかな育ちを 大切にします



施設一覧と保育事業の実施状況

地区	施設名	種別	定員		郵便番号	所在地	電話	ホムシ
			1号	2・3号				
市川	桔梗野保育園	認定こども園(保)	10	130	〒039-2241	市川町字尻引前山31-953	28-3510	有
	轟木保育園	認定こども園(保)	13	80	〒039-2241	市川町字轟木前34-3	52-5511	有
	浜市川保育園	認定こども園(保)	3	60	〒039-2241	市川町字古館31-1	52-2424	有
	多賀台保育園	認定こども園(幼保)	5	40	〒039-2242	多賀台三丁目11-1	52-3465	有
下長	河原木中央こども園	認定こども園(幼保)	15	110	〒039-1164	下長二丁目8-3	20-2221	有
	すぎのこ保育園	認定こども園(幼保)	15	110	〒039-1164	下長六丁目14-26	28-8156	有
	根岸保育園	認定こども園(幼保)	15	100	〒039-1168	八太郎四丁目2-19	28-2116	有
	日計こども園	認定こども園(幼保)	10	70	〒039-1161	河原木字日計上6-1	20-2576	有
上長	下長こども園	認定こども園(幼保)	15	70	〒039-1103	長苗代字島ノ後18-8	28-1924	有
	高州保育園	保育所		40	〒039-1163	高州二丁目6-16	29-3921	有
	三条保育園	認定こども園(幼保)	5	70	〒039-1101	尻内町字鴨ヶ池13-3	27-3420	有
	尻内保育園	認定こども園(幼保)	15	60	〒039-1101	尻内町字尻内8-5	27-2590	有
館	ことり保育園	保育所		30	〒039-1102	一番町二丁目4-13	27-4073	有
	一日市保育園	認定こども園(幼保)	10	60	〒039-1107	櫛引字前田45-1	27-1010	有
	松葉こども園	認定こども園(幼保)	10	50	〒039-1105	八幡字上ミ沢26-6	27-3529	有
	田面木こども園	認定こども園(幼保)	10	60	〒039-1104	田面木字赤坂17-1	27-3310	
根城	上田面木こども園	認定こども園(幼保)	15	60	〒039-1104	田面木字上田面木55-3	27-1315	有
	さえずりの森	認定こども園(幼保)	5	40	〒039-1166	根城字西ノ沢30-35	43-9823	有
	エンゼル子どもの家	認定こども園(幼保)	15	50	〒039-1166	根城七丁目3-8	45-4150	有
	長坂保育園	認定こども園(幼保)	15	130	〒039-1166	根城八丁目8-34	45-8126	有
	みどりのかぜエデュケーレ	認定こども園(幼保)	10	140	〒039-1113	西白山台四丁目3-5	27-8787	有
	みどりのかぜ北ウィング	認定こども園(幼保)	3	80	〒039-1113	西白山台四丁目1-16	27-3311	有
	白山台保育園	認定こども園(幼保)	10	60	〒039-1111	東白山台二丁目27-1	70-1720	有
	南売市保育園	認定こども園(幼保)	15	110	〒031-0073	売市一丁目8-10	45-2625	有
	根城こども園	認定こども園(幼保)	15	90	〒039-1166	根城三丁目5-21	22-6688	
	白山認定こども園	認定こども園(保)	3	40	〒039-1166	根城二丁目23-6	44-4074	有
長者	福聚保育園	認定こども園(保)	10	80	〒031-0021	長者一丁目6-59	46-1357	有
	凶南保育園	認定こども園(保)	15	60	〒031-0022	糠塚字大開2-2	46-2421	
	サンフラワー保育園	認定こども園(幼保)	15	100	〒031-0022	糠塚字下屋敷6-3	44-6440	
	大杉平保育園	保育所		50	〒031-0022	糠塚字鶉久保26-50	22-0884	有
吹上	中居林こども園	認定こども園(幼保)	10	70	〒031-0013	石手洗字油久保4-3	96-1690	有
	藤覚保育園	認定こども園(幼保)	15	70	〒031-0003	吹上六丁目5-36	96-1428	有
	吹上保育園	保育所		70	〒031-0003	吹上二丁目11-27	22-4587	有
	芽生保育園	認定こども園(幼保)	10	70	〒031-0011	田向五丁目17-13	96-3920	有
	類家南保育園	認定こども園(保)	5	90	〒031-0004	南類家三丁目3-10	45-5310	有
	ほうりん保育園	認定こども園(幼保)	15	70	〒031-0003	吹上一丁目4-4	24-4418	有
是川	こどもの城保育園	認定こども園(幼保)	5	50	〒031-0023	是川五丁目6-2	96-3053	有
	是川保育園	保育所		60	〒031-0023	是川二丁目15-1	96-4082	有

開所時間	子ども・子育て支援事業						その他			施設名	地区
	延長保育	一時預かり事業	障がい児保育	病児病後児保育	休日保育	地域子育て支援拠点事業	学童保育	園庭開放	地域交流・世代間交流		
7:00~18:00	~19:00	☺				☺	☺	☺	☺	桔梗野保育園	市川
7:00~18:00	~19:00	☺				☺		☺	☺	轟木保育園	
7:00~18:00	~19:00						☺		☺	浜市川保育園	
7:00~18:00	~18:30	☺				☺			☺	多賀台保育園	
7:00~18:00	~19:00	☺							☺	河原木中央こども園	下長
7:00~18:00	~19:00	☺				☺		☺	☺	すぎのこ保育園	
7:00~18:00	~19:00	☺						☺	☺	根岸保育園	
7:00~18:00	~19:00	☺		☺ 中等度			☺ 放課後児童クラブ		☺	下長こども園	
7:00~18:00	~20:00						☺			高州保育園	上長
7:00~18:00	~19:00							☺	☺	三条保育園	
7:00~18:00	~19:00									尻内保育園	
7:00~18:00	~19:00	☺ 自主					☺ 低学年卒園児		☺	ことり保育園	
7:00~18:00	~19:00					☺			☺	一日市保育園	館
7:00~18:00	~19:00									松葉こども園	
7:00~18:00	~19:00	☺		☺					☺	田面木こども園	根城
7:30~18:30	~19:00									上田面木こども園	
11:00~22:00	7:00~11:00 22:00~翌2:00	☺				☺		☺		さえずりの森	
7:00~18:00	~19:30	☺		☺		☺		☺ 低学年卒園児		エンゼル子どもの家	
7:00~18:00	~19:00	☺		☺		☺		☺	☺	長坂保育園	
7:00~18:00	~19:30	☺						☺	☺	みどりのかぜエデュケーレ	
7:00~18:00	~19:30	☺		☺		☺		☺	☺	みどりのかぜ北ウィング	
7:00~18:00	~19:00	☺				☺		☺	☺	白山台保育園	
7:00~18:00	~19:00	☺			☺			☺	☺	南売市保育園	
7:00~18:00	~19:00								☺	根城こども園	
7:00~18:00	~19:00	☺				☺				白山認定こども園	長者
7:00~18:00	~19:00	☺						☺ 自主		福聚保育園	
7:00~18:00	~19:00	☺						☺ 在園児兄弟		凶南保育園	
7:00~18:00	~19:00	☺		☺		☺		☺	☺	サンフラワー保育園	
7:00~18:00	~19:00						☺		☺	大杉平保育園	
7:00~18:00	~19:00	☺			☺			☺ 自主		中居林こども園	
7:00~18:00	~19:00	☺							☺	藤覚保育園	吹上
7:00~18:00	~19:00	☺ 自主							☺	吹上保育園	
7:00~18:00	~18:30									芽生保育園	
7:00~18:00	~19:00	☺				☺		☺	☺	類家南保育園	
7:00~18:00	~19:00	☺						☺	☺	ほうりん保育園	
7:00~18:00	~19:00	☺						☺	☺	こどもの城保育園	是川
7:00~18:00	~19:00	☺		☺						是川保育園	

1号認定子ども：満3歳以上で、家庭で保育を受けることが可能である子ども。
2・3号認定子ども：満3歳以上または未満で、保護者の就労または疾病等の理由により家庭で保育を受けることが困難である子ども。

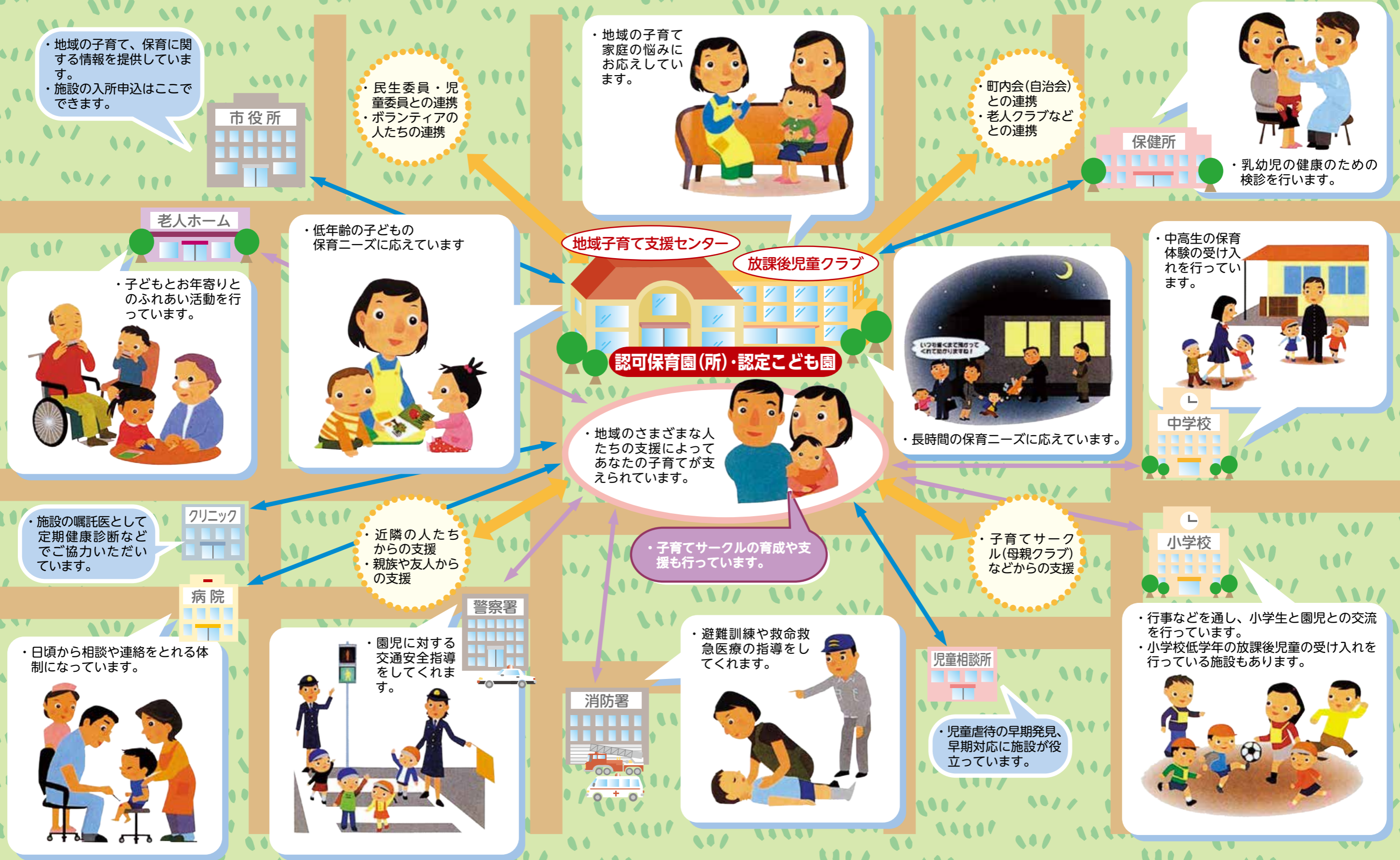
施設一覧と保育事業の実施状況

地区	施設名	種別	定員		郵便番号	所在地	電話	ホムロン
			1号	2・3号				
柏崎	むつみ保育園	認定こども園(幼保)	15	100	〒031-0085	十一日町57-3	43-1725	有
	類家保育園	認定こども園(幼保)	15	70	〒031-0803	諏訪三丁目9-19	46-0075	有
三八城	青葉保育園	認定こども園(幼保)	15	70	〒031-0072	城下三丁目3-35	22-8916	有
	城下保育園	認定こども園(幼保)	15	120	〒031-0072	城下四丁目16-40	46-2422	有
	こぼとこども園	認定こども園(幼保)	15	70	〒031-0071	沼館一丁目2-35	43-4523	有
小中野	第二さえずりの森	保育所		30	〒031-0031	番町20-6番町ヒルズ1階	32-7790	
	小中野保育園	認定こども園(幼保)	15	100	〒031-0802	小中野三丁目3-53	22-5384	有
	小中野保育園分園	認定こども園(幼保)		29	〒031-0802	小中野三丁目1-68	38-5225	有
	千草保育園	認定こども園(幼保)	10	70	〒031-0802	小中野六丁目23-52	45-5231	有
	テレジア保育園	認定こども園(保)	10	40	〒031-0801	江陽四丁目13-31	22-4567	有
	江陽こども園	認定こども園(幼保)	15	60	〒031-0801	江陽二丁目19-10	24-4618	有
	桐の葉保育園	保育所		80	〒031-0801	江陽一丁目16-3	43-8745	有
大館	木の実園	認定こども園(幼保)	15	60	〒031-0816	新井田西一丁目16-8	30-1531	有
	貴福保育園	認定こども園(幼保)	10	70	〒031-0813	新井田字門前1-2	25-0183	有
	新井田こども園	認定こども園(幼保)	10	70	〒031-0813	新井田字坂10-6	25-3214	有
	旭ヶ丘こども園	認定こども園(幼保)	15	100	〒031-0824	旭ヶ丘五丁目1-40	25-5568	有
湊	旭ヶ丘あかちゃんの家	保育所		40	〒031-0813	新井田字外久保40-1	20-9797	有
	湊高台こども園	認定こども園(幼保)	15	82	〒031-0823	湊高台六丁目17-16	34-5553	有
	湊高台保育園	保育所		40	〒031-0823	湊高台六丁目17-7	34-6663	有
	ひまわり保育園	認定こども園(幼保)	15	70	〒031-0812	湊町ホロキ長根8-5	33-0946	有
	湊保育園	保育所		90	〒031-0812	湊町字中道48-5	33-0905	有
白銀	虹の丘保育園	保育所		60	〒031-0823	湊高台一丁目16-4	33-5279	有
	三島保育園	認定こども園(保)	15	55	〒031-0822	白銀町字大沢頭34-6	33-3267	有
	明星こども園	認定こども園(幼保)	15	75	〒031-0822	白銀町字浜崖13-2	34-4663	有
	白鷗保育園	認定こども園(保)	5	60	〒031-0822	白銀町三島下24-372	33-6011	有
	すみれ保育園	認定こども園(幼保)	3	62	〒031-0822	白銀町中平31-3	33-2286	有
	こざくら保育園	認定こども園(保)	15	110	〒031-0833	大久保字町道5-1	33-7851	有
	白銀台保育園	認定こども園(幼保)	5	90	〒031-0832	白銀台二丁目9-12	33-3915	有
	小久保保育園	認定こども園(幼保)	15	95	〒031-0834	桜ヶ丘二丁目35-46	080-2801-3536	有
	太陽と海の子保育園	保育所		30	〒031-0833	大久保字夏川戸3-1	33-7724	有
	岬台保育園	保育所		30	〒031-0842	岬台二丁目9-2	33-1080	有
	白銀保育園	認定こども園(保)	5	60	〒031-0822	白銀町字南ヶ丘5-3	31-6051	
	しみず保育園	保育所		90	〒031-0821	白銀四丁目12-11	33-4728	有
鮫	さめ保育園	認定こども園(幼保)	10	55	〒031-0841	鮫町字上盲久保7-1	33-3109	有
	うぐいす保育園	保育所		50	〒031-0841	鮫町山四郎時目1-3	20-7731	
南浜	おおくきこども園	認定こども園(幼保)	8	30	〒031-0841	鮫町安川目8-1	38-2115	有

開所時間	子ども・子育て支援事業						その他			施設名	地区
	延長保育	一時預かり事業	障がい児保育	病児病後児保育	休日保育	地域子育て支援拠点事業	学童保育	園庭開放	地域交流・世代間交流		
7:30~18:30	~19:00	☺							☺	むつみ保育園	柏崎
7:00~18:00	~19:00	☺							☺	類家保育園	柏崎
7:00~18:00	~19:00	☺							☺	青葉保育園	三八城
7:00~18:00	~19:00	☺	☺ 中程度				☺		☺	城下保育園	三八城
7:00~18:00	~19:00	☺				☺ 自主	☺ 自主	☺	☺	こぼとこども園	三八城
11:00~22:00	7:00~11:00 22:00~翌3:00	☺								第二さえずりの森	三八城
7:00~18:00	~19:00	☺	☺ ふれあい保育						☺	小中野保育園	小中野
7:00~18:00	~19:00	☺							☺	小中野保育園分園	小中野
7:00~18:00	~19:00						☺	☺		千草保育園	小中野
7:00~18:00	~19:00						☺			テレジア保育園	小中野
7:00~18:00	~19:00							☺		江陽こども園	小中野
7:00~18:00	~19:00							☺		桐の葉保育園	小中野
7:00~18:00	~20:00						☺ 放課後児童クラブ		☺	木の実園	大館
7:00~18:00	~19:00	☺ 自主							☺	貴福保育園	大館
7:00~18:00	~19:00	☺	☺						☺	新井田こども園	大館
7:00~18:00	~19:00		☺						☺	旭ヶ丘こども園	大館
7:00~18:00	~19:00								☺	旭ヶ丘あかちゃんの家	大館
7:00~18:00	~19:00	☺ 自主					☺ 卒園児		☺	湊高台こども園	湊
7:00~18:00	~19:00	☺ 自主					☺ 自主		☺	湊高台保育園	湊
7:00~18:00	~19:00	☺							☺	ひまわり保育園	湊
7:00~18:00	~19:00								☺	湊保育園	湊
7:00~18:00	~19:00								☺	虹の丘保育園	湊
7:00~18:00	~18:30	☺	☺			☺ 自主			☺	三島保育園	白銀
7:00~18:00	~19:00	☺	☺	☺		☺ 在園児	☺	☺ 卒園児	☺	明星こども園	白銀
7:00~18:00	~19:00							☺ 自主	☺	白鷗保育園	白銀
7:00~18:00	~19:00	☺					☺		☺	すみれ保育園	白銀
7:00~18:00	~19:00			☺			☺		☺	こざくら保育園	白銀
7:00~18:00	~19:00	☺							☺	白銀台保育園	白銀
7:00~18:00	~19:00	☺					☺			小久保保育園	白銀
7:00~18:00	~19:00							☺	☺	太陽と海の子保育園	白銀
7:00~18:00	~20:00	☺						☺	☺	岬台保育園	白銀
7:00~18:00	~19:00	☺							☺	白銀保育園	白銀
7:00~18:00	~19:00								☺	しみず保育園	白銀
7:00~18:00	~19:00	☺ 自主	☺			☺ 自主			☺	さめ保育園	鮫
7:00~18:00	~19:00						☺	☺	☺	うぐいす保育園	鮫
7:00~18:00	~19:00	☺	☺ 軽度			☺	☺ 自主	☺ 低学年	☺	おおくきこども園	南浜

1号認定子ども：満3歳以上で、家庭で保育を受けることが可能である子ども。
2・3号認定子ども：満3歳以上または未満で、保護者の就労または疾病等の理由により家庭で保育を受けることが困難である子ども。

認可保育園(所)・認定こども園はさまざまな関係機関と連携し 地域の子育てと保育・教育を支えています



各施設への 入所手続きの方法



申し込み方法

- ✿ 入園(所)を希望される方は、「支給認定申請書」等を提出してください。
- ✿ 申込用紙は、最寄りの施設または市役所こども未来課にあります。
- ✿ 申し込みは、希望する施設または市役所こども未来課で受け付けています。

✿ 八戸市保育連合会は、厚生労働大臣から認可を受けた、社会福祉法人が設置・運営する保育園(所)・認定こども園で組織され、地域の行事への参加等その地域ならではの結びつきをもって運営されています。

お問い合わせは

✿ 各保育園(所)・認定こども園

✿ 八戸市保育連合会
☎ 22-0051

✿ 八戸市こども健康部こども未来課
☎ (代)43-2111 (内線5253または5254)

八戸市 保育園 入園

Q検索